



---

---

## **Р Е Ш Е Н И Е**

28 декабря 2023 года

№ 100/1-5

г. Уфа

### **Об утверждении схемы одномандатных избирательных округов для проведения выборов депутатов Совета муниципального района Уфимский район Республики Башкортостан**

В соответствии со статьей 18, статьей 26 Федерального закона «Об основных гарантиях избирательных прав и права на участие в референдуме граждан Российской Федерации», статьей 15, статьей 25 Кодекса Республики Башкортостан о выборах, территориальная избирательная комиссия муниципального района Уфимский район Республики Башкортостан решила:

1. Утвердить схему одномандатных избирательных округов для проведения выборов депутатов Совета муниципального района Уфимский район Республики Башкортостан и графическое изображение, утвержденную решением территориальной избирательной комиссии муниципального района Уфимский район Республики Башкортостан от 17 января 2020 года №164-1435, исходя из численности избирателей, зарегистрированных на территории муниципального района Уфимский район Республики Башкортостан по состоянию на 1 июля 2023 года, утвердив её в новой редакции (прилагаются).

2. Направить настоящее решение в Совет муниципального района Уфимский район Республики Башкортостан.

3. Признать утратившим силу решение территориальной избирательной комиссии муниципального района Уфимский район Республики Башкортостан «Об утверждении схемы одномандатных избирательных округов для проведения выборов депутатов Совета муниципального района Уфимский район Республики Башкортостан» от 17 января 2020 года №164-1435.

Председатель

С.А. Жуков

Секретарь

Ф.Ш. Аминова

*Приложение №1  
к Решению территориальной  
избирательной комиссии  
муниципального района Уфимский  
район Республики Башкортостан  
от 28 декабря 2023 г. № 100/1-5*

**Описание схемы одномандатных избирательных округов для  
проведения выборов депутатов Совета муниципального района  
Уфимский район Республики Башкортостан**

Номер избира тельно го округа	Наименование избирательного округа	Описание избирательного округа	Количес тво избирател ей в округе
1	Алексеевский избирательный округ	<b>Сельское поселение Алексеевский сельсовет, населенный пункт:</b> деревня Алексеевка, СНТ «Бакен-3».	4328
2	Центральный избирательный округ	<b>Сельское поселение Михайловский сельсовет, населенный пункт:</b> село Михайловка, <b>улицы:</b> Вишневая, Дмитриевская, проезд Мебельщиков, Мира, Новоуфимская, Октябрьский переулок, Пионерский переулок, Подгорный переулок, Придорожная, Революционная, Рубежная, Садовая, Светлая, Советская, Социалистическая, Стройучасток, Уфимская, Школьная; Интернациональная, Коммунистическая, Ленина, Лесная, Михайловская, Михайловский переулок, Молодежная, Озёрная, Промышленная, Садовый переулок, Экспериментальная.	4187
3	Строительный избирательный округ	<b>Сельское поселение Михайловский сельсовет, населенные пункты:</b> деревня Суровка, село Михайловка, <b>улицы:</b> Дубравная, Кленовая, Сиреневая, Сливовая, Хвойная; Абрикосовая, Аграрная, переулок Аграрный, Алексея Алымова, Апельсиновая, Березовая, Брусничная, Грушевая, Дениса Булякова, Еловая, Каштановая, Кедровая Кипарисовая, Клубничная, Лидии Ганцевой, Лиственная, Малиновая, Мандариновая, Мускатная, Мустая Карима, Олимпийская, Ореховая, Персиковая, Салавата Юлаева, Северная, Сергея Михалёва, Сосновая, Сочинская, Фисташковая, Черёмуховая, Черничная, Яблоневая, Ясная; <b>СНТ:</b> СНТ «Грибник», СНТ «Озерки», СНТ «Ольховое».	4285
4	Красноярский избирательный округ	<b>Сельское поселение Михайловский сельсовет, населенные пункты:</b> деревня Вавилово, деревня Мударисово; село Михайловка, <b>улицы:</b> Альпийский переулок, Богородская, Георгиевская, Дружбы, Звёздная, Зеленодольская, Зеленый переулок, Киевская,	4804

		<p>Лазурная, Летчиков, Луговая, Нагорная, Надежды, Озерный переулок, Ольховый переулок, Парковая, переулок Летчиков, Победы, Полевая, Полевой переулок, Радужная, Родниковая, Ромашковый переулок, Российская, Свободы, Святогорская, Солнечная, Союзная, Тихий переулок, Тупиковый переулок, Уральская, Уютный переулок, Цветочная, Цветочный переулок, Элитный переулок;</p> <p><b>СНТ:</b> СНТ «Волна», СНТ «Изыскатель», СНТ «Колос», СНТ «Нефтяник-1», СНТ «Юбилейный».</p> <p><b>Сельское поселение Красноярский сельсовет, населенные пункты:</b> село Красный Яр, село Горново, деревня Черновский, село Лавочное, деревня Карюгино, деревня Опытное хозяйство, село Кумлекуль, деревня Якшиваново;</p> <p><b>СНТ:</b> СНТ «Агидель», СНТ «Горново», СНТ «Дуслык», СНТ «Дуслык-1», СНТ «Медик», СНТ «Нефтепромысловик», СНТ «Заря»</p>	
5	Дмитриевский избирательный округ	<p><b>Сельское поселение Дмитриевский сельсовет, населенные пункты:</b> село Дмитриевка, деревня Ягодная Поляна, деревня Ясный;</p> <p><b>СНТ:</b> СНТ «Вишневое», СНТ «Ромашка», СНТ «Черемушки», СНТ «Ягодка», СНТ ПСК «Лесное», СНТ «Птицевод», СНТ «Родник», СНТ «Чиполлино», СНТ «Ясный», СТ «Ясный-3» АО БНЗСЕЛО</p>	4871
6	Подымаловский избирательный округ	<p><b>Сельское поселение Дмитриевский сельсовет, населенные пункты:</b> деревня Подымалово, деревня Волково;</p> <p><b>СНТ:</b> СНТ «Рублевское», СНТ «Надежда», СНТ «Сокол», ДНТ «Заря Уфимского района», СНТ «Лебединое»;</p> <p><b>Сельское поселение Кармасанский сельсовет, населенные пункты:</b> село Асаново, село Кармасан, деревня Юлушево;</p> <p><b>СНТ:</b> СНТ «Кармасан», СНТ «Надежда»;</p> <p><b>Сельское поселение Красноярский сельсовет, населенный пункт:</b> село Чернолесовский.</p>	3946
7.	Шемякский избирательный округ	<p><b>Сельское поселение Шемякский сельсовет, населенные пункты:</b> село Октябрьский, село Бейгулово, село Новотроевка, село Первомайский, село Шемяк.</p> <p><b>Сельское поселение Николаевский сельсовет, село Нурлино, деревня Вольно-Сухарево; СНТ «Нефтепроводчик».</b></p>	3684
8	Николаевский избирательный округ	<p><b>Сельское поселение Николаевский сельсовет, населенные пункты:</b> деревня Николаевка, село Казырово, деревня Ушаково, деревня Колокольцево, деревня Кручинино, деревня Сперанский;</p> <p><b>СНТ:</b> СНТ «Тепличный» СНТ «Юбилейный», СНТ №2 «Тепличный», СНТ №3 «Рябинушка», СТ №4 «Родничок», СНТ «Ласточка».</p>	3946

		<p><b>Сельское поселение Миловский сельсовет, населенные пункты:</b> деревня Лесной, д.Начапкино; село Миловка, <b>улицы:</b> Аграрная, Васильковская, Владимира Высоцкого, Валерия Харламова, Горная, Дачная, Дмитриевская, Дубравная, Загородная, Звёздная, Казанцевых, Кедровая, Крымская, Лазурная, Магистральная, Нижняя Покровская, Верхняя Покровская, Полевая, Придорожная, Радужная, Раздольная, Рассветная, Российская, Родниковая, Ромашковая, Рябиновая, Садовая, Свободная, Солнечная, Спортивная, Тополиная, Тракторная, Усадебная, Уральская, Центральная, Шоссейная, Шоссейная 2-я, Черёмуховая, Ясная, Малиновый переулок, Родниковый переулок, Ягодный переулок;</p> <p><b>СНТ:</b> СНТ «Дуслык», СНТ «Колос», СНТ «Ольховая роща», СНТ «Комета», СНТ «Мечта», СНТ «Озёрное», СНТ «Родничок» (Миловка), СНТ «Лесной», СНТ «Надежды», СНТ «Ручеёк», СНТ «Родничок» (Начапкино).</p>	
9	Миловский избирательный округ	<p><b>Сельское поселение Миловский сельсовет, населенные пункты:</b> <b>Населенный пункт:</b> село Миловка, <b>улицы:</b> Белорусская, Гагарина, Дружбы, Заречная, Кольцевая, Лесная, Луговая, Михайлова, Молодёжная, Молодёжная 2-я, Новая, Новосёлов, Победы, Приозёрная, Рабочая, Советская, переулок Школьный 1-й, переулок Школьный 2-й, переулок Прудный, Большой переулок; Аксакова, Анны Ахматовой, Генерала Кусимова, Довлатова, Исмагилова, Мирная, Нестерова, Николаевская, Нуреева, Рождественская, Уфимская, Белоречный проезд, Северный проезд, Строительный проезд, Сиреневый бульвар, Южный проезд, проспект Ф. Е. Чигова.</p> <p><b>Сельское поселение Жуковский сельсовет, населенные пункты:</b> деревня Мармылево, деревня Сергеевка; <b>СНТ:</b> СНТ «Водник», СНТ «Дымок», СНТ «Озон», СНТ «Околица», СНТ «Солнечное», СНТ «Ромашка», СНТ «Василек», СНО «Демский», СНТ «Зенит», СНТ «Липка», СНТ Медтехника, СНТ «Отдых», СНТ «Соргино», СНТ «Строитель», СНТ «Энергетик», СНТ «Связист-2».</p>	4754
10	Жуковский избирательный округ	<p><b>Сельское поселение Жуковский сельсовет, населенные пункты:</b> село Жуково, деревня Мысовцево;</p> <p><b>СНТ:</b> СНТ «Локомотив», СНТ «Локомотив-19», СНТ «Локомотив-20», СНТ «Локомотив-21», СНТ «Локомотив-22», СНТ «Солнечный», СНТ «Локомотив-22а», СНТ «Юбилейный», СНТ «Калина», СНТ «Огонек».</p> <p><b>Сельское поселение Юматовский сельсовет, населенные пункты:</b> село санатория «Юматово» имени 15-летия БАССР, село Юматовского</p>	4246

		сельхозтехникума, деревня Юматово, улицы: Минзелинская, Мира, Шоссейная, Южная; СНТ: СНТ «Санаторный», СНТ «Солнечный-3», СТ «Ягода».	
11	Авдонский избирательный округ	<b>Сельское поселение Авдонский сельсовет, населенный пункт:</b> село Авдон, СНТ: СНТ «Рябинушка», СНО «Эталон», СНТ «Весна», КФХ «Басимов»	4121
12	Юматовский избирательный округ	<b>Сельское поселение Юматовский сельсовет, населенные пункты:</b> деревня Уптино, село станции Юматово, деревня Юматово, (кроме улиц Минзелинская, Мира, Шоссейная, Южная); СНТ: ДНТ «Локомотив-1», СНО «Дубок», СНО «Черемушки», СНТ «Березка», СНТ «Дружный», СНТ «Дубок», СНТ «Локомотив-17», СНТ «Локомотив-18», СНТ «Локомотив-18Б», СНТ «Локомотив-18В», СНТ «Медик», СНТ «Монтажник», СНО №4 ОАО «НХРС», СНТ «Радуга», СНТ «Сад Локомотив-18А», СНТ «Солнечный», СНТ «Шоморт», СТ «Нектар», СНТ «Гарнизонный», СНТ «Здоровье», СНТ «Лесная поляна», СНТ «Надежда», СНТ «Нур», СНТ «Отдых», СНТ «Родничек», СНТ «Связист», СНТ «Солнечный-3», СНТ «Спутник», СНТ «Энергия», СНТ «Юматово», СНТ «Уптино», СНТ «Дубрава». <b>Сельское поселение Таптыковский сельсовет, населенные пункты:</b> деревня Глумилино, деревня Дебовка, деревня Дубрава, деревня Лекаревка, деревня Осоргино, село Таптыково; СНТ: СНТ «Автомобилист», СНТ «Берендей», СНТ «Дубрава, СНТ «Зеленый мыс, СНТ «Искра», СНТ «Луч», СНТ «Пласт», СНТ «Шомырт», СНТ «Автомобилист», СНТ «Березка», СНТ «Березка-1», СНТ «Вишневый дом», СНТ «Зеленая роща», СНТ «Золотой колос», СНТ «Луч-2», СНТ «Нефтяник 4», СНТ Уют», СНТ «Южный склон», ДНТ «Автомобилист», СНТ «Автотранспортник», СНТ «Архитектор», СНТ «Вишенка», СНТ «Градостроитель», СНТ «Зеленая поляна», СНТ «Золотая осень», СНТ «Молния», СНТ «Светлана», СНТ «Светлана-1», СНТ «Светлана-2», СНТ «Солнечная поляна», СНТ «Финансист», СНТ «Янтарь» НСТ «Новое Осоргино», СНТ «Виктория», СНТ «Калинка», СНТ «Рябина», СНТ «Черемушки» СНТ «Ромашка», ДНТ «Таптыковские сады», ДНП «Осоргинский Посад».	4692
13	Нижегородский избирательный округ	<b>Сельское поселение Зубовский сельсовет, населенные пункты:</b> деревня Березовка, село Нижегородка; СНТ: СНТ «Авиатор», СНТ «Вишня», СНТ «За здоровый отдых», СНТ «Заозерье», СНТ «Ивушка», СНТ «Локомотив-85, СНТ «Локомотив-86», СНТ «Локомотив-88, СНТ «Осенний», СНТ «Радуга», СНТ «Рябинушка», СНТ «Сирень», СНТ «Солнечная поляна-3», СНТ	4908

		<p>«Солнечная поляна-4», СНТ «Яблонька».</p> <p><b>Сельское поселение Чесноковский сельсовет, населенные пункты:</b> деревня Загорский, село Чесноковка, <b>улицы:</b> Батырская, Восточный проезд, Габдуллы Тукая, Горчилина, Дорожная, Жемчужная, Жукова переулок, Ключевая, Кустарная, Лазурная, Лесная, Луговая, Лодыревская, Мажита Гафури, Мира, Мустая Карима, Мусы Джалиля, Нагорная, Набережная, Низинная, Нур, Озерная, Пугачёва, Репина, Садовая, Салавата, Сиреневая, Спортивная, Степная, Стадионная, Тирлянская, Томилинская, Южная, Школьная, дома №31-46; <b>СНТ:</b> СНТ "Энергетик", СНТ "Рассвет", СНТ "Отдых", СНТ "Мир", СНТ "Малахит", СНТ "Загорский", СНТ «Медик», СНТ «Нефтяник», СНТ «Заречье», СНТ «Ясная поляна», СНТ «Дубрава», СНТ «Колос-2», СНТ «Элегия», территория Звездный</p>	
14	Зубовский избирательный округ	<p><b>Сельское поселение Зубовский сельсовет, населенный пункт:</b> село Зубово, <b>улицы:</b> 10-й километр, Александра Пушкина, Анны Ахматовой, Антона Чехова, Бориса Перина, Весенняя, Владимира Высоцкого, Владимира Маяковского, Ивана Бунина, Ивана Тургенева, Игоря Талького, Льва Толстого, Максима Горького, Марины Цветаевой, Михаила Лермонтова, Николая Островского, Рашита Гараева, Рима Муталова, Сергея Михалкова, Федора Достоевского, Осенняя, Объездная, Спортивная, Авроры, Академика Гизатуллина, Дорожная, Заречная, Изумрудная, Лесная, Луганская, Лучистая, Мира, Николая Осипова, Парковая, Полевая, переулок Мира, переулок Свободы, Рассветная, Российская, Рублевская, Сиреневый переулок, Сосновый переулок, Северная, Сельская, Серебряная, Счастливая, Центральная, дома №№ 125-221, Юбилейный переулок, Ясная.</p>	4680
15	Чесноковский избирательный округ	<p><b>Сельское поселение Чесноковский сельсовет, населенные пункты:</b> село Чесноковка, <b>улицы:</b> Белая, Блюхера, Буденного, Воровского, Демьяна Бедного, Калинина, Карьерная, Коммунистическая, Лесной кордон, Молодежная, Пушкина, Речной переулок, Строителей, Тракторная, Центральная, Чапаева, переулок Чапаева, Школьная, дома №3-30/1.</p> <p><b>Сельское поселение Зубовский сельсовет, населенный пункт:</b> село Лебяжий, село Зубово, <b>улицы:</b> Центральная, дома 1-124, 124/1, 124/2, Снежная, Южная, Луговая, Рябиновая, Радужная, Вишневая, Светлая, Звездная, Отрадная, Сергея Есенина, Тихая, Речная, Восточная, Солнечная, Карьерная, Молодежная, Кольцевая, Строителей, Энергетиков, Энтузиастов, Зеленая, Школьная, Мостовая, Аксакова, Надежды, Озерная, переулок</p>	5526

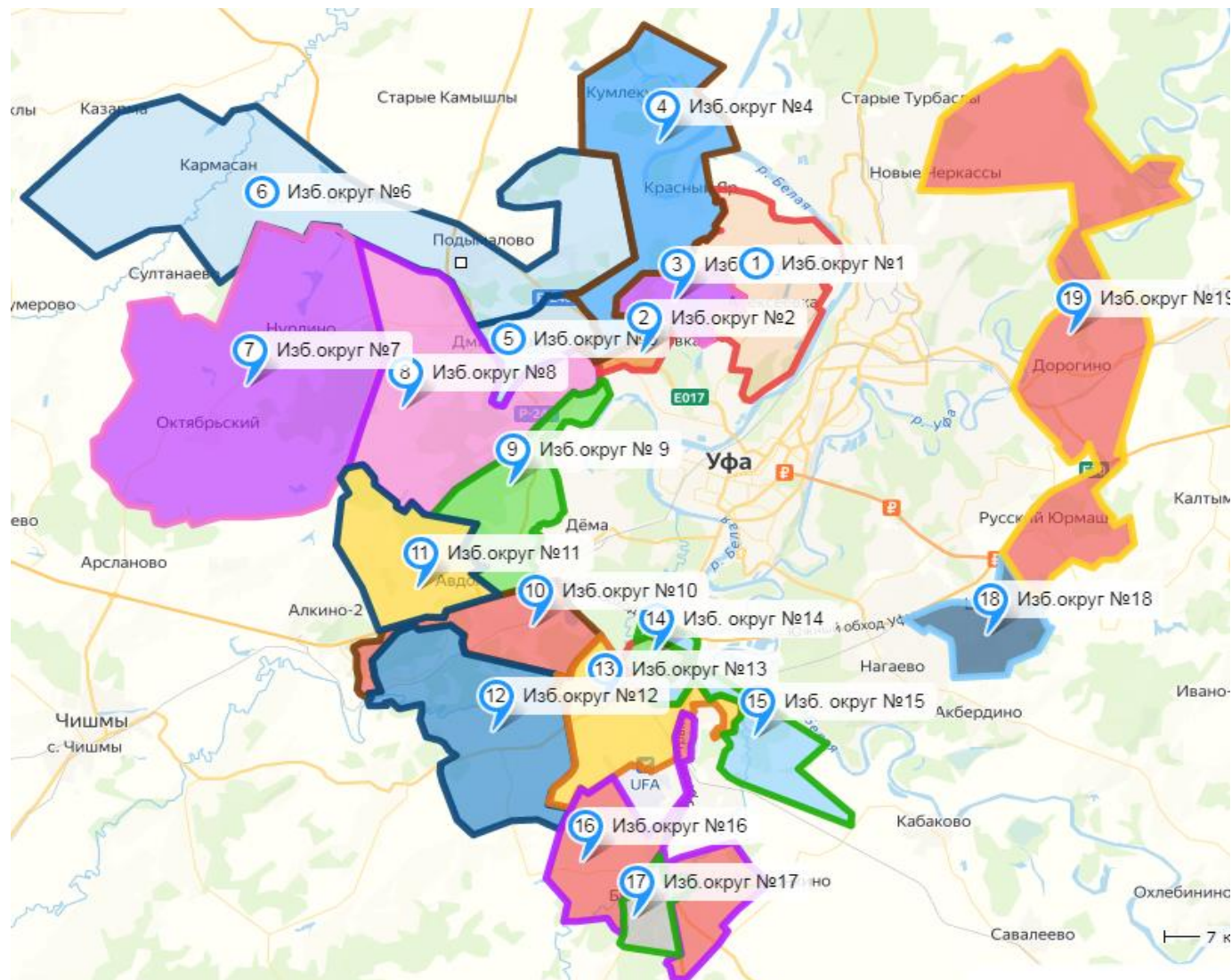
		Школьный; Актерская, Волонтеров, Выставочная, Дворцовая, Жасминовая, Живописная, Лазурная, Литературная, Народная, Пионеров, Прудовая, Рядовая, Семейная, Театральная, Теннисная, Усадебная, Уютная, Фестивальная, Фольклорная, Янтарная, Майский переулок, Летний переулок, Лимонный переулок, Шелковый переулок; <b>СНТ:</b> СНТ Алмалы, СНТ Дружба, СНТ Ивушка-2, СНТ Луговой, СНТ Молодость, СНТ Отдых, СНТ Приют, СНТ Солнечная поляна, СНТ Солнечная поляна-2, СНТ Тихие зори, СНТ Труд, СНТ Вита, СНТ Калинка, СНТ Мир сада, СНТ Роза, СНТ Солнечный, СНТ Урожай, СНТ Лето. <b>Сельское поселение Ольховский сельсовет, населенные пункты:</b> село Ольховое, деревня Федоровка; СНТ «Уршак 22км».	
16	Камышлинский избирательный округ	<b>Сельское поселение Булгаковский сельсовет, населенные пункты:</b> деревня Камышлы, деревня Дубки, деревня Стуколкино, деревня Песчаный, деревня Фомичево; село Булгаково, <b>улицы:</b> Арсенальная, Березовая, Березовый переулок, Воскресенская, Заповедная, бульвар Габдрахмана Кадырова, Голландский бульвар, Добрая, Зеленая, Изумрудная, Мирная, Московский переулок, Нагорная, Нефтяников, Новобулгаковская, Осенняя, Парковая, Радужная, Рябиновая, Речной переулок, Серебряный переулок, Светлая, Солнечная, Счастливая, Уральская, Уфимская, Цветущая, Цюрупы, дома №№ 235-301 (нечетная сторона), 274-308 (четная сторона), Яблочная, Ягодная, Ясная. <b>СНТ:</b> СНТ «Нефтяник-7», ТСН «Уфимские зори. Булгаковские дачи», СНТ «Березка», СНТ «Березовка», СНТ «Искра», СНТ «Надежда», СНТ «Озерное», СНТ «Раздолье», СНТ «Родник», СНТ «Связист-3», СНТ «Тихий остров», СНТ «Тоннельщик», СНТ «Тюльпан», СНТ «Уршак», ДНТ «Урал». <b>Сельское поселение Чесноковский сельсовет, населенные пункты:</b> деревня Геофизиков, деревня Торфяной; село Чесноковка, <b>улицы:</b> Архитектурная Бульварная, Виноградная, Восточная, Гагарина, Дачная, Дружбы, Загородная, Зеленая, Инженерная, Кленовая, Коперника, Ломоносова, Медовая, Ольховая, Парковая, Радужная, Рябиновая, Санаторная, Сосновая, Творческая, Тенистая, Уральская, Усадебная, Уфимская, Фруктовая, Шоссейная, Янтарная.	5523
17	Булгаковский избирательный округ	<b>Сельское поселение Булгаковский сельсовет, населенный пункт:</b> село Булгаково, <b>улицы:</b> Береговая, Береговой переулок, Бульварная, Дорожная, Заводской переулок, Кирова, Конторский переулок, Набережная, Строительная, Цюрупы, дома №№ 1-151 (нечетная сторона), №№	5065

		<p>2-168 (четная сторона), Школьная, Школьный переулок, дома №№ 1-5 (нечетная сторона); Шоссейная, Южная;</p> <p>Весенняя, Восточная, Дружбы, Заводская, Заречная, Зои Коршуновой, Интернациональная, Интернациональный переулок, Кольцевая, Лесная, Луговая, Мира, Мичурина, Мичуринский переулок, Новая, Садовая, Садовый переулок, Свободы, Степана Халтурина, Цюрупы, дома №№ 153-233/3 (нечетная сторона), 170-272 (четная сторона); Электрическая, Школьный переулок, дома №№2-8 (четная сторона), 7/3-7 (нечетная сторона);</p> <p>Айвазовская, Академическая, Белозерская, Боровицкая, Венская, Вяземская, Диагональная, Дуговая, Есенинская, Казанская, Космонавтов, Кофейный переулок, Кремлевская, Кугарчинский переулок, Лимонный переулок, Медовая, Милославская, Миндальный переулок, Молочный переулок, Нектарный переулок, Никольская, Объездная, Парадная, Преображенская, Семейная, Смоленская, Статная, Столбовая, Таврический переулок, Театральная, Янтарная.</p>	
18	Русско-Юрмашский избирательный округ	<p><b>Сельское поселение Русско-Юрмашский сельсовет, населенные пункты:</b> деревня Бурцево, деревня Шамонино, деревня Шмидтово, деревня Южная</p>	4465
19	Заречный избирательный округ	<p><b>Сельское поселение Русско-Юрмашский сельсовет, населенные пункты:</b> село Русский Юрмаш, деревня Крючевка;</p> <p><b>Сельское поселение Кирилловский сельсовет, населенные пункты:</b> деревня Кириллово, деревня Рождественский, деревня Грибовка, деревня Тауш, деревня Дорогино, деревня Светлая;</p> <p><b>сельское поселение Черкасский сельсовет, населенные пункты:</b> село Черкасы, деревня Волково, деревня Новые Карашиды, деревня Кундряк, деревня Покровка, деревня Чуварез.</p>	5460



Приложение №2  
к Решению территориальной избирательной  
комиссии муниципального района Уфимский район  
Республики Башкортостан  
от 28 декабря 2023 г. № 100/1-5

Графическое изображение избирательных округов



Ссылка на карту: <https://yandex.ru/maps/?um=constructor%3A604fa5ef377ba4fac0ed708c6a9a801d3f5383b76bc6ab0eaae0d22746bd53e2&source=constructorLink>